

Qualität, die sich rechnet.



Produktübersicht

CB Palettenboxen



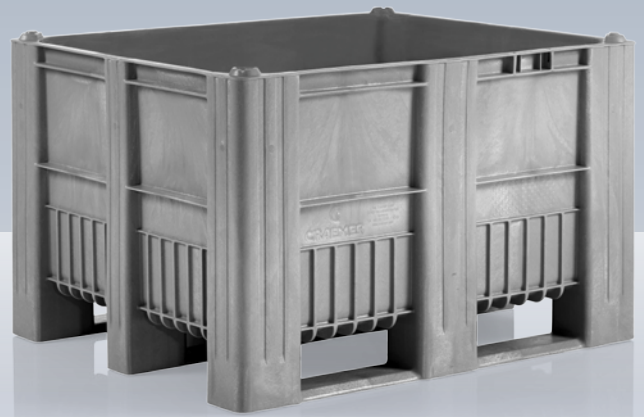
CB1 | Palettenbox im Euroformat

Technische Daten*¹

Außenmaß L × B × H (mm):	1200 × 800 × 740
Innenmaß L × B × H (mm):	1115 × 715 × 595
Material* ² :	HDPE
Gewicht (kg):	34,5
Volumen (l):	470

Traglast (kg)*³

Stapellast:	5000
Nutzlast:	700
Dynamische Last:	1200



CB3 | Palettenbox im Industrieformat

Technische Daten*¹

Außenmaß L × B × H (mm):	1200 × 1000 × 740
Innenmaß L × B × H (mm):	1130 × 925 × 595
Material* ² :	HDPE
Gewicht (kg):	36,5
Volumen (l):	610

Traglast (kg)*³

Stapellast:	5000
Nutzlast:	700
Dynamische Last:	1200

Erhältlich in den folgenden Standardfarben:



hellgrau



hellblau



gelb



grün



dunkelblau



basaltgrau



rot



Zusatzausstattung | Passgenaue Deckel

Technische Daten*¹

Deckel CB1:

Außenmaß L × B × H (mm):	1230 × 829 × 63
Innenmaß L × B × H (mm):	1215 × 813 × 63
Material:	HDPE
Gewicht (kg):	4,7

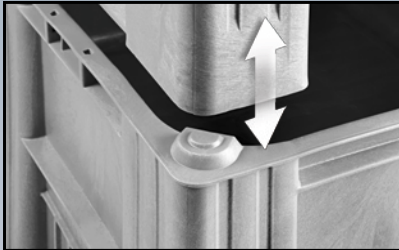
Deckel CB3:

Außenmaß L × B × H (mm):	1232 × 1028 × 63
Innenmaß L × B × H (mm):	1213 × 1012 × 63
Material:	HDPE
Gewicht (kg):	6,0

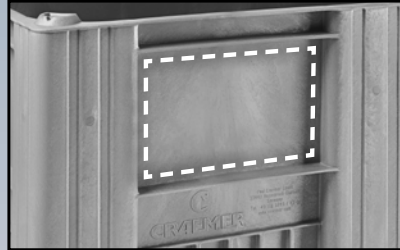
Qualität, die sich rechnet.



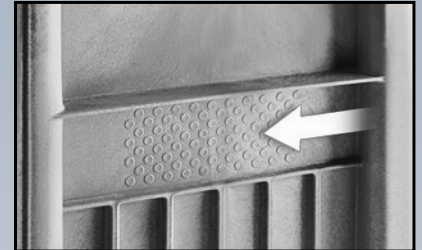
Alle Vorteile auf einen Blick:



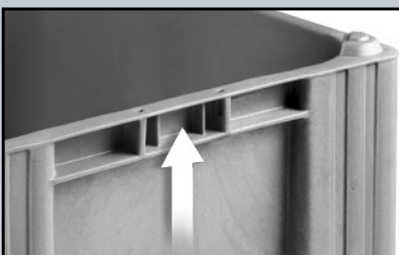
Sichere **Arretierung** mit integrierten Arretierflächen an allen Ecken



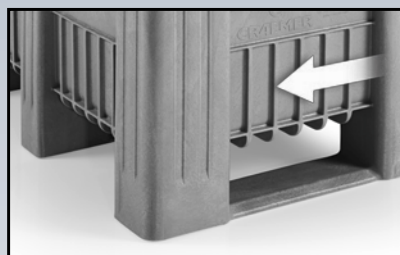
Bedruckungsfelder für individuelle Logos, Schriften oder Nummerierungen



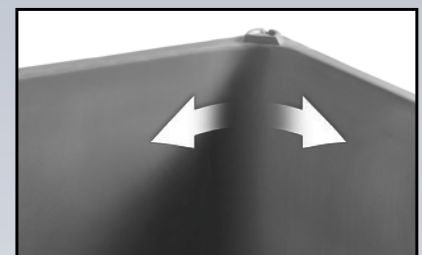
Noppenfeld für einfaches Anbringen und Entfernen temporärer Aufkleber



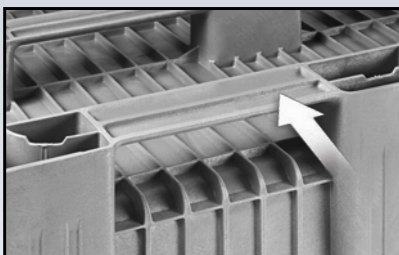
Integrierte **Transponderhalterung** für optionale Nutzung von RFID Tags



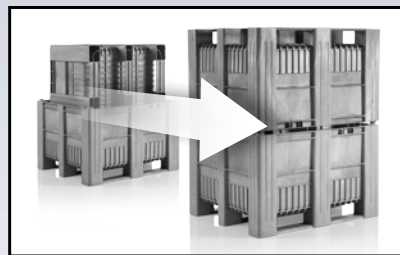
Rammschutz durch Verstärkung der Wände mit zusätzlichen Rippen



Glatte Innenwände für eine leichte Entleerung und einfache Reinigung



Einteilig produziert **mit gespritzten Kufen** für eine robuste Anbindung



Platzsparend durch effiziente Platznutzung im Leertransport



Passende **Abschlussdeckel** für Euro- und Industrieformat erhältlich

Haben Sie Fragen oder benötigen Sie weitere Informationen? Wir beraten Sie gerne.

Kontakt

Craemer GmbH
Brockler Straße 1
33442 Herzebrock-Clarholz
Deutschland

Telefon: +49 5245 43-0
Telefax: +49 5245 43-201
E-Mail: info@craemer.com

www.craemer.com

*¹ Bei allen technischen Daten handelt es sich um charakteristische Eigenschaften, die unter bestimmten Prüfbedingungen festgestellt worden sind. Durch unterschiedliche Einsatzbedingungen wie Belastungsart, Umgebungstemperatur und Verweildauer ergeben sich abweichende Werte, die auf Anfrage geprüft werden können. Bei allen Daten und angegebenen Informationen sind Änderungen jederzeit vorbehalten. Unser Service-Team steht Ihnen gern zur Verfügung, die besonderen Anforderungen Ihres Einzelfalls zu prüfen.

*² Bei Rückfragen zur exakten Materialzusammensetzung steht Ihnen unser Service-Team gern zur Verfügung.

*³ Stapellast: Bei einer maximalen Stapelhöhe von 6 Boxen (5 auf 1 Stapelung) und gleichmäßig verteilter Last bei ca. 20 °C Raumtemperatur. Dynamische Last auf der Gabel bei ausgewählter, gleichmäßig verteilter Last bei ca. 20 °C Raumtemperatur.