

## Das *Palgrip*-Portfolio von Craemer



### CS Paletten

- erhältlich als:  
**Europalette CS1** 1200 x 800 mm  
**Industriepalette CS3** 1200 x 1000 mm
- **Außenkanten\***: 0 mm, 7 mm, 22 mm außenstehend
- Verschweißte **Palgrip**<sup>®</sup>-Antirutschkufen



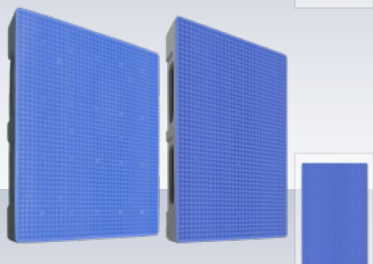
### H Paletten

- erhältlich als:  
**Europalette H1** 1200 x 800 mm  
**Industriepalette H3** 1200 x 1000 mm
- **Außenkanten**: 0 mm, 7 mm
- Verschweißte **Palgrip**<sup>®</sup>-Antirutschkufen



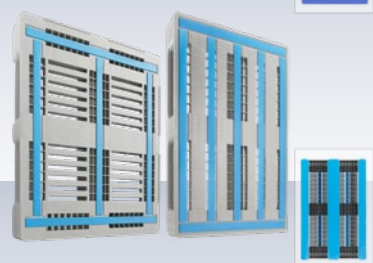
### CR Paletten

- erhältlich als:  
**Europalette CR1** 1200 x 800 mm  
**Industriepalette CR3/3-5** 1200 x 1000 mm  
**Inch-Maß-Palette CR4/4-5** 48 x 40"
- **Außenkanten**: 0 mm, 5 mm
- **Palgrip**<sup>®</sup>-Antirutschstreifen auf dem Deck



### TC Paletten

- erhältlich als:  
**Europalette TC1** 1200 x 800 mm  
**Industriepalette TC3/3-5** 1200 x 1000 mm
- **Außenkanten**: 0 mm
- **Palgrip**<sup>®</sup>-Antirutschdeck



### L Paletten

- erhältlich als:  
**Europalette L1** 1200 x 800 mm  
**Industriepalette L3** 1200 x 1000 mm
- **Außenkanten**: 0 mm, 7 mm außenstehend
- **Palgrip**<sup>®</sup>-Antirutschstreifen auf dem Deck und verschweißte **Palgrip**<sup>®</sup>-Antirutschkufen

Haben Sie Fragen oder benötigen Sie detaillierte Informationen?  
Wir freuen uns auf Ihren Anruf / Ihre Nachricht.

**Craemer GmbH**  
Brockner Straße 1  
33442 Herzebrock-Clarholz | Deutschland  
Tel.: +49 5245 43-0  
Fax: +49 5245 43-201

E-Mail: [info@craemer.com](mailto:info@craemer.com)  
[www.craemer.com](http://www.craemer.com)



# Palgrip<sup>®</sup>

Allen Herausforderungen gewachsen.

## Rutschfest, sicher, zuverlässig.

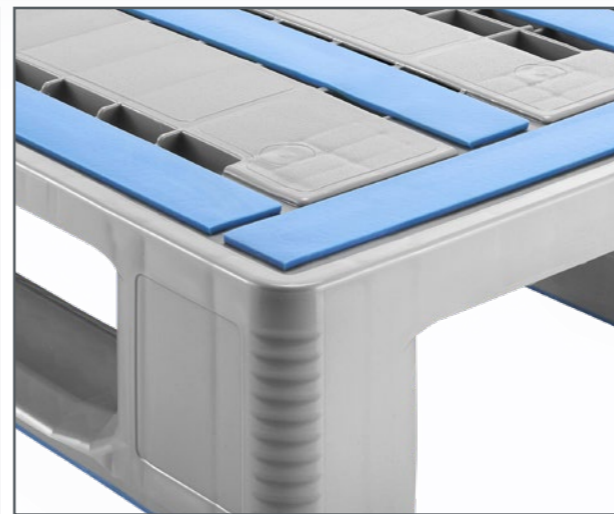
Original **Palgrip**®-Paletten von Craemer bieten unvergleichliche Laufruhe und Spurtreue auf Rollenbahnen oder Kettenförderern. Die abriebfesten Antirutschplatten überzeugen mit einer hervorragenden Rutschfestigkeit auf dem Deck oder unter den Kufen. Die hochwertige **Palgrip**® Narben-Struktur sorgt selbst bei Feuchtigkeit für absolut sicheren Halt. So generieren Sie für Ihre logistischen Prozesse einen rundum zuverlässigen Ablauf. **Jetzt nur bei Craemer.**



Die **Palgrip**®-Antirutschbeschichtung ist resistent gegen Kälte und Wärme, von -30°C bis +40°C.



Im Vergleich zu geläufigen Kunststoffoberflächen, bieten die Craemer **Palgrip**®-Antirutschplatten auch bei erhöhter Feuchtigkeit absolute Rutschfestigkeit, dank ihrer hochwertigen Narbenstruktur.



Die einzigartigen **Palgrip**®-Antirutschplatten werden aus hochwertigem HDPE hergestellt und sowohl auf dem Deck ...



... als auch unter den Kufen verschleißt und sind dadurch besonders formstabil.



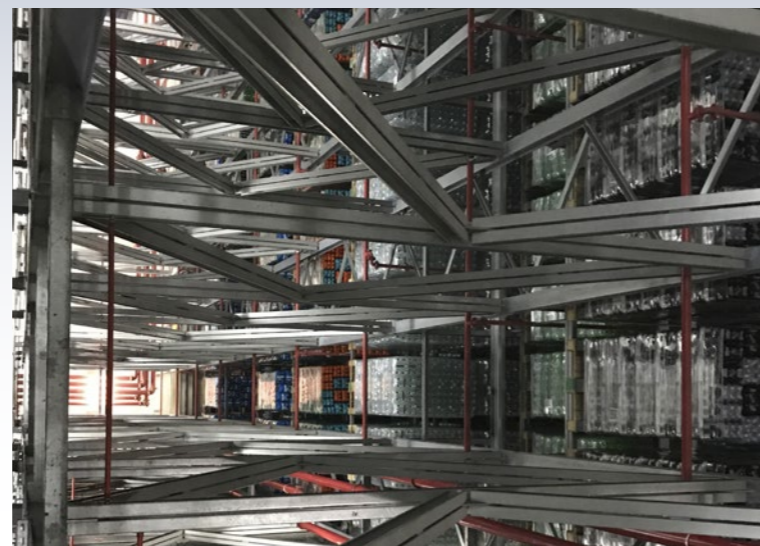
Selbst in Schräglage bleibt Ihre Ladung sicher auf der Palette.

## **Palgrip** Allen Herausforderungen gewachsen:

Auf Drehtischen



Im Hochregal



Auf Rollenbahnen



Auf Kettenförderern

